

威力
導演我的生活寫真

第二章專案的建立



GOTOP

2-1 專案的觀念

- 擷取及收集好素材後，就可以開始使用威力導演進行編輯及製作，但是在製作之前，必須要了解一個很重要的觀念；在儲存時，是儲存匯入時的素材路徑，要不然專案開啓時，就讀不到這個素材，會出現媒體檔案發生錯誤的訊息，必須再點選〔瀏覽〕重新指定素材的路徑，才能再開啓完整的專案檔。

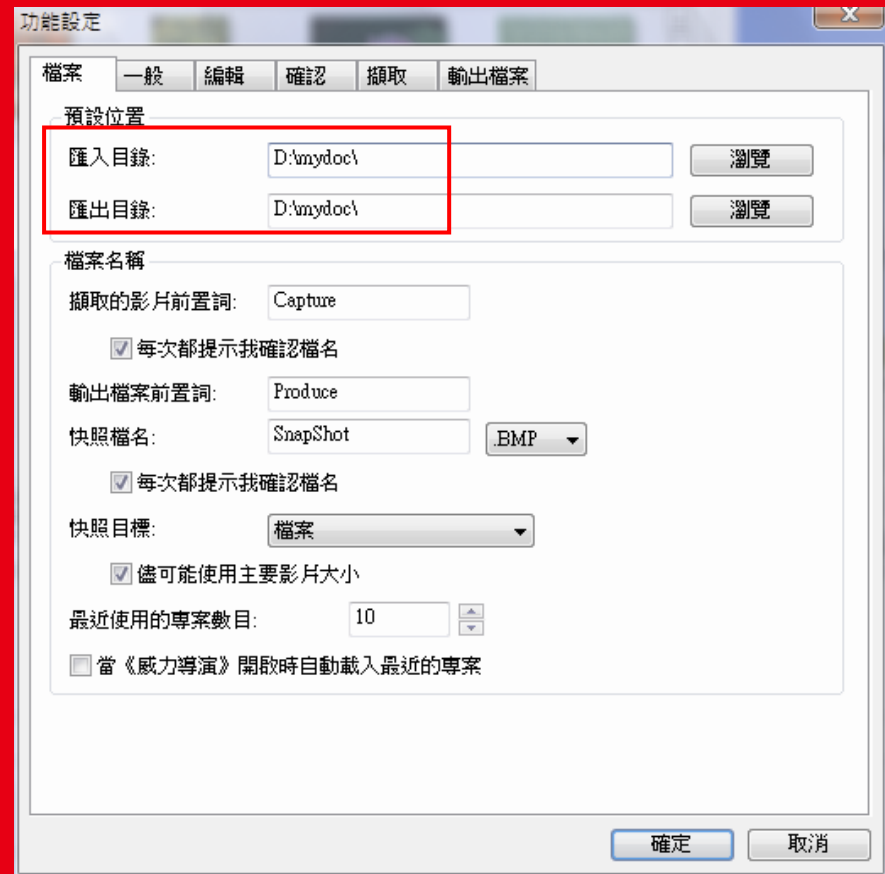


威力 導演我的生活寫真

- 所幸威力導演6新增了「輸出專案資料」，可以將所有用到的媒體素材及專案檔，全部複製到指定的資料夾中儲存，下次開啓時，再也不用擔心無法開啓的問題了。



- 若要變更預設的資料夾位置（就是不想用 MyWorks 為預設資料夾），則必須到威力導演中，點選〔編輯>功能設定〕，更改預設位置的匯入及匯出目錄，就可以將預設資料夾設成常用的資料夾。



2-2輸出專案資料

- 在製作時，若沒有將所有的素材統一集中在特定的資料夾中做管理，在儲存專案後，最好能製作一次「匯出的專案資料」，所有使用到的素材會被複製到指定的資料夾中存放，若指定更換其他電腦編輯時，只要把整個資料夾帶走即可，不需要另外模擬素材相同的路徑了。



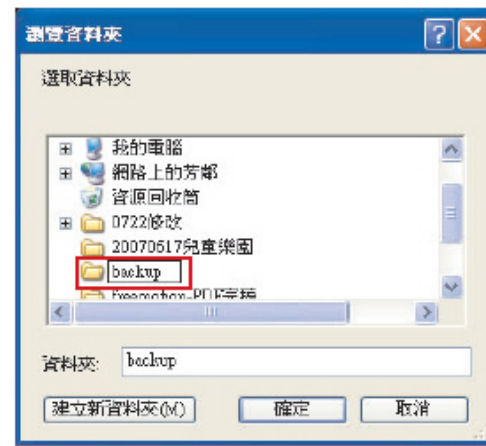
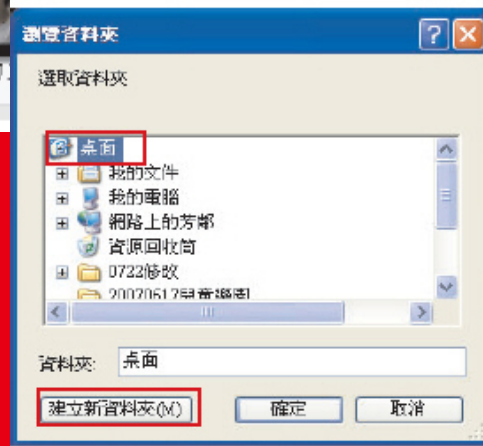
威力 導演我的生活寫真

1. 點選〔檔案>匯出>輸出專案資料〕。



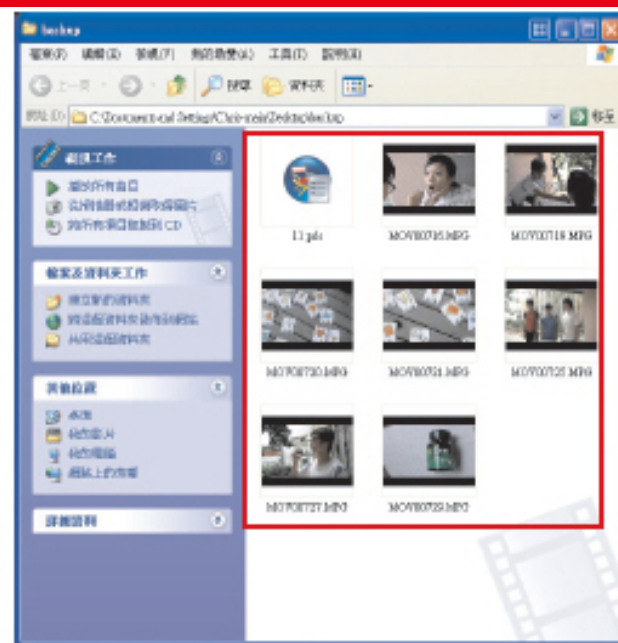
點選〔桌面〕後，按下 建立新資料夾(N)。

2.



威力 導演我的生活寫真

3. 開啓 backup 資料夾後，就會看到專案檔及素材。

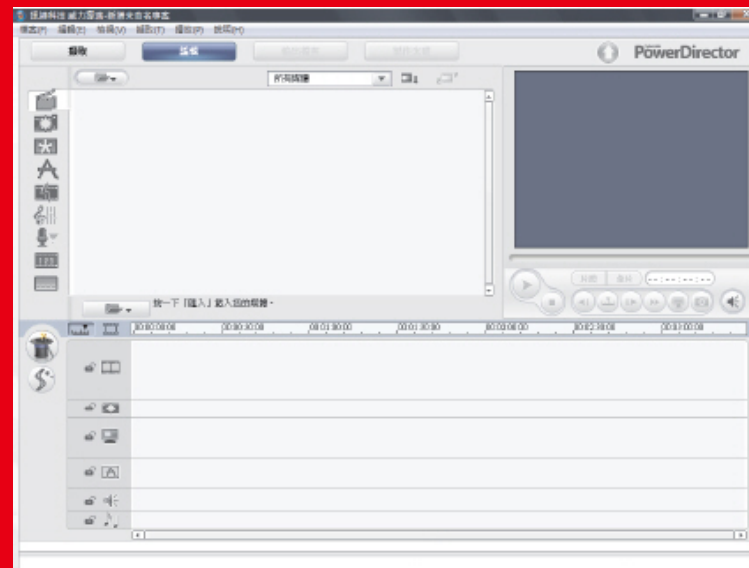


2-3 建立新專案

- 至〔檔案〉開新專案〕。



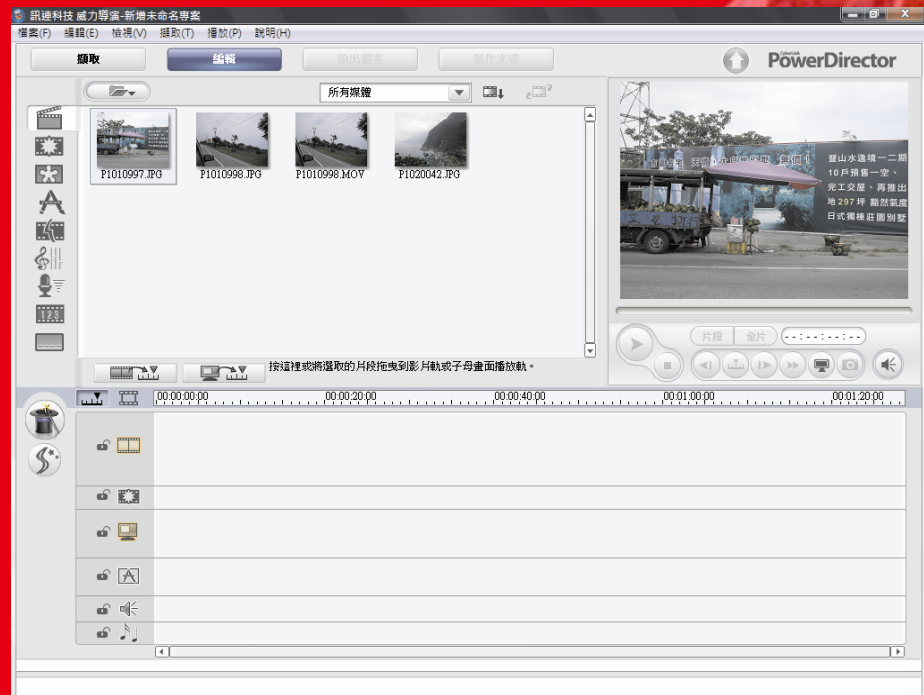
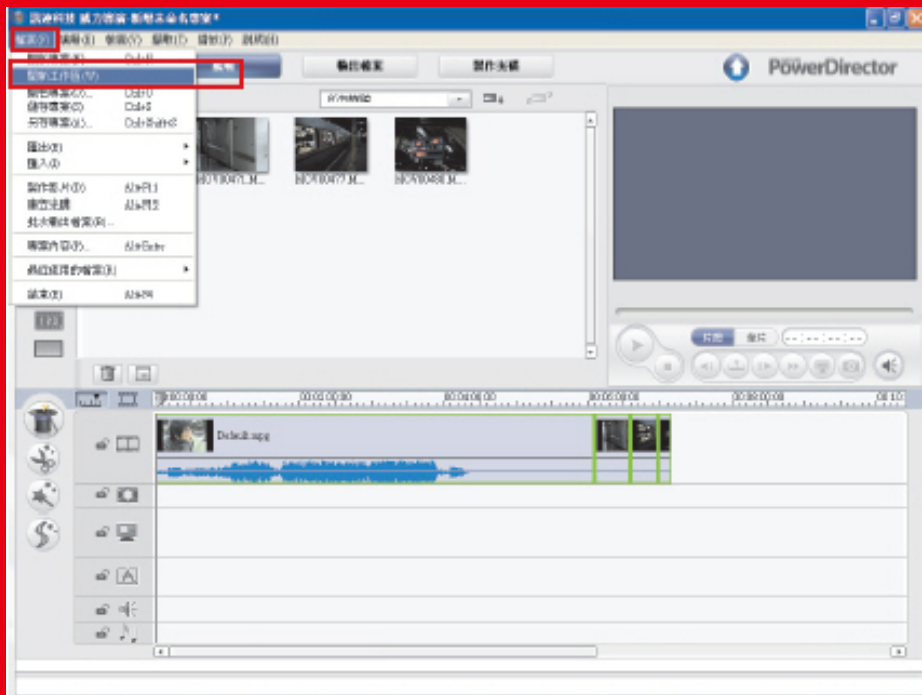
- 全新的專案即開啓完成。



威力 導演我的生活寫真

開新工作區

1. 點選〔檔案>開新工作區〕。
2. 時間軸中的所有編輯資料會被清除，而媒體素材區則是保留。



2-4 匯入素材

開始製作前，必須把要使用的素材（影片、圖片或聲音），匯入到媒體素材區中，才能夠在專案中使用，匯入的方式有二種。

- 匯入媒體檔案
- 匯入媒體資料夾



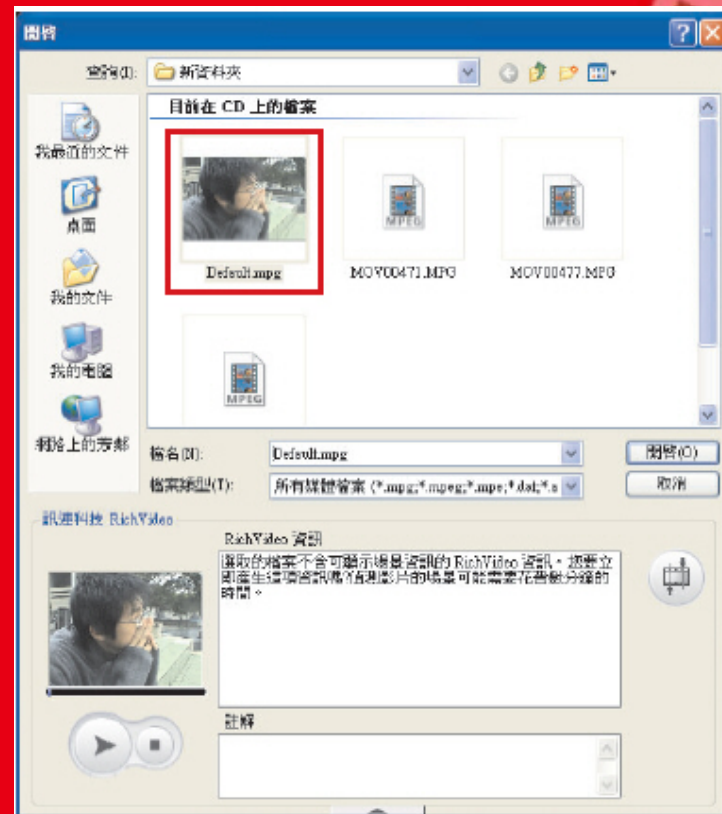
匯入媒體檔案

1. 點選的〔匯入媒體檔案〕。



2. 點選要匯入的素材檔案，再按下〔開啓舊檔〕。

3. 素材就會被匯入到媒體素材區中，並以縮圖的方式呈現，點選後可在預覽視窗中看到預覽的畫面。



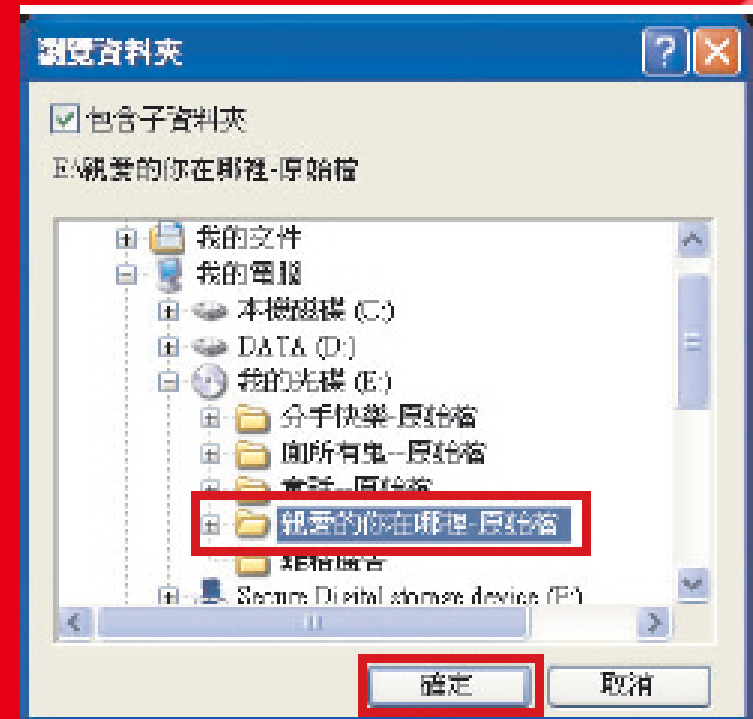
匯入媒體資料夾

1. 點選的〔匯入媒體資料夾〕。



2. 點選所要匯入的資料夾名，再按下〔確定〕。

3. 剛才所選擇之資料夾中的內容，會全數匯入到媒體素材區中。



不同種類的素材排列方式

- 在媒體素材區的右上角處，有個下拉功能表可以用來顯示不同的素材種類，方便管理及使用。



威力 導演我的生活寫真



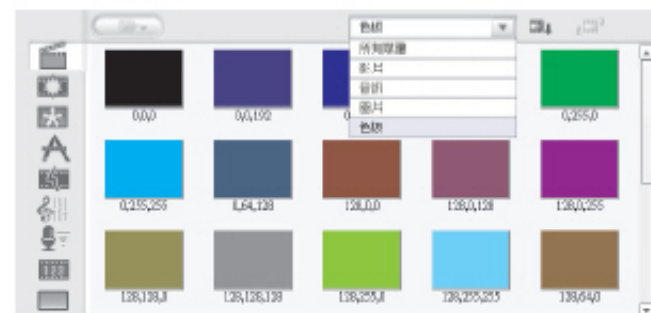
影片素材



音效素材



圖片素材

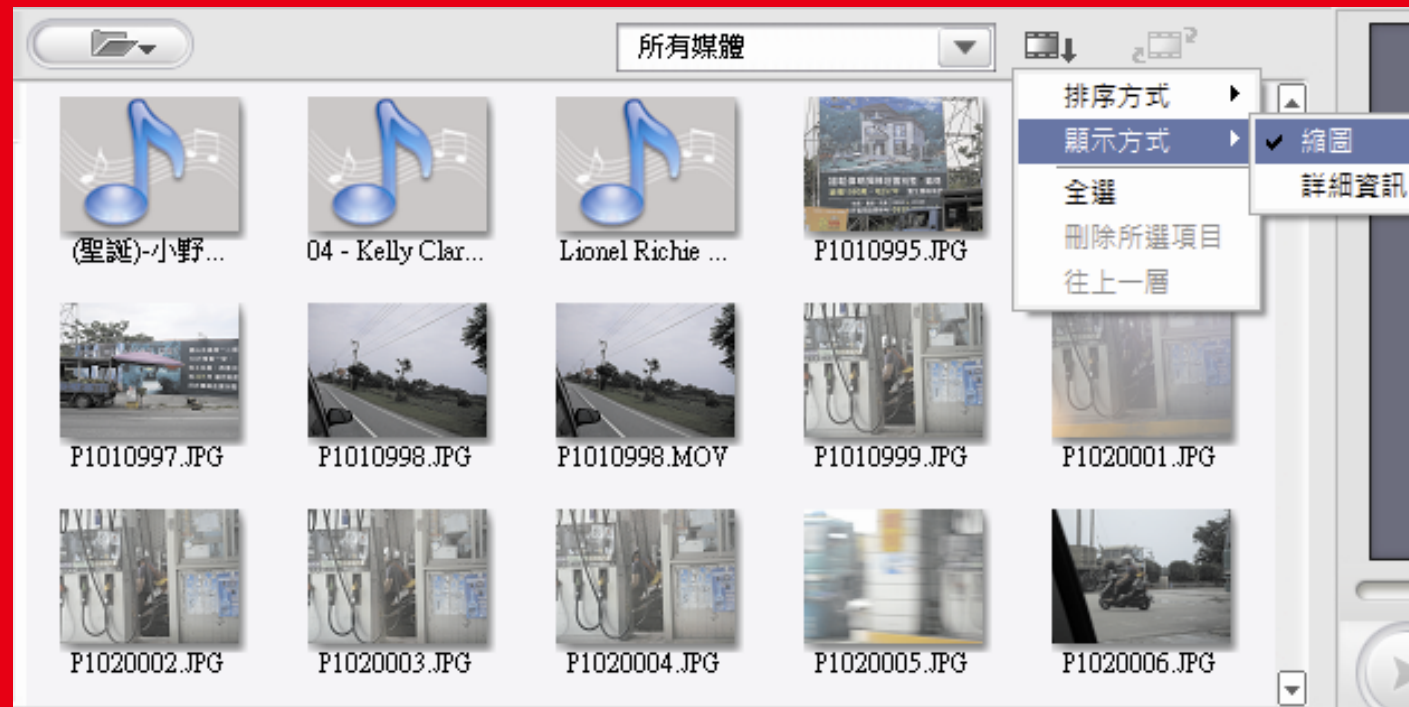


色板



素材顯示方式

- 媒體素材區除了可以將素材以縮圖的方式呈現之外，也可以詳細資訊的顯示模式，有〔縮圖〕及〔詳細資訊〕二個選擇！



威力 導演我的生活寫真



縮圖模式



詳細資訊模式

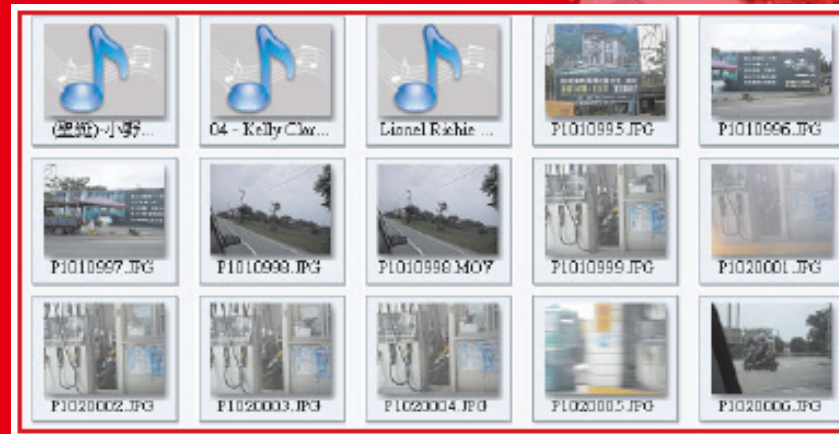
選取素材的方法

在下拉功能表中有個「全選」功能，就能夠快速的將素材全部選取。

1.點選〔全選〕。



2.所有的媒體素材會全數選取。



2-5 儲存專案

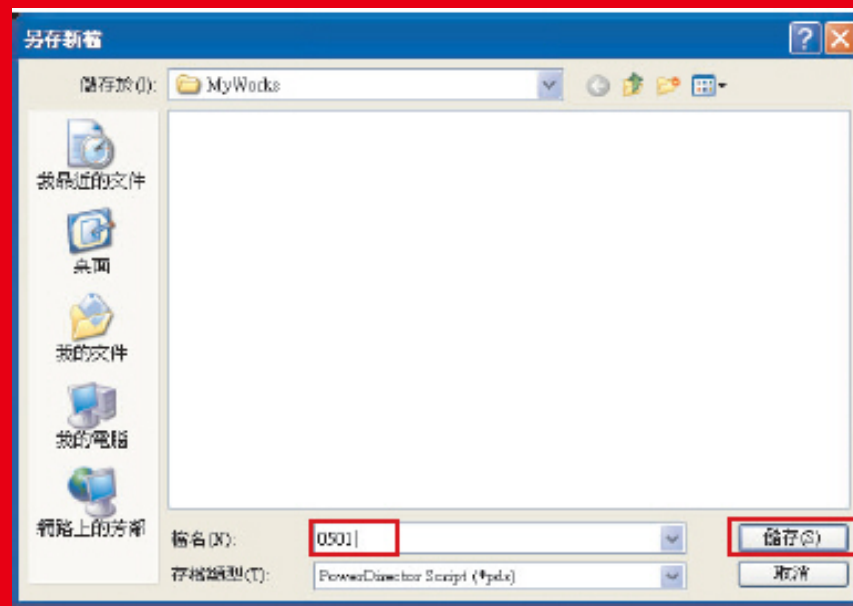
威力導演的專案副檔名為pds，記得只要有任何的修改，都必須儲存專案。

1. 點選〔檔案>儲存專案〕。



威力 導演我的生活寫真

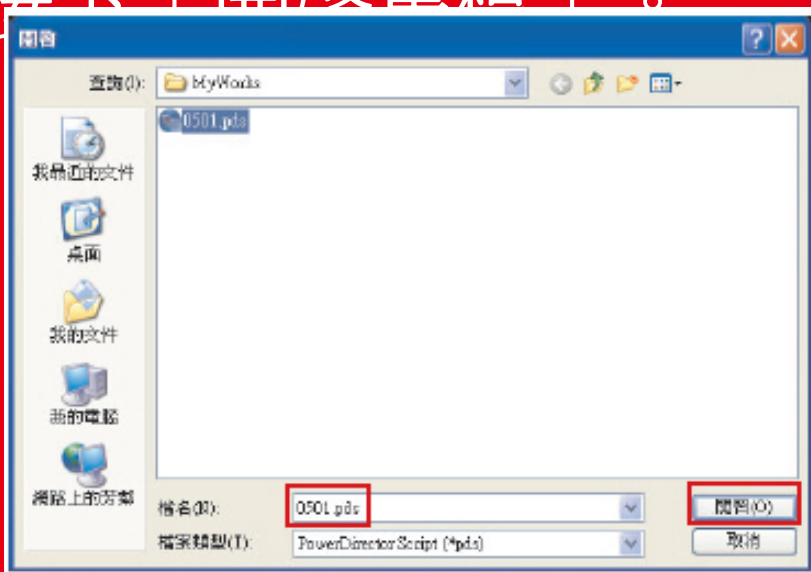
2. 輸入欲儲存之檔案名稱後，再按下〔儲存〕。



3. 只要在標題列上有出現檔名，就表示儲存成功。

2-6 開啓專案

1. 點選〔檔案〉開啓專案〕。
2. 選擇要開啓的專案檔，再按下〔開啟舊檔〕。



3. 按下〔否〕。