

# 數位影音剪輯教學

PowerDirector (威力導演)

# 大綱

- 影片製作之流程與基本技巧
- PowerDirector 操作說明與上機實作

# Part I

## 影片製作之流程 與基本技巧

# 影片製作流程

## 構思劇本

- 影片主題
- 觀看對象
- 腳本安排
- 呈現方式
- ...

# 影片製作流程

構思劇本

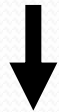


取得影片

- 類比攝影機 (V8, Hi8)
- 數位攝影機 (D8, DV)
- 電視節目
- 網路上公開的影片
- 現成的VCD/DVD影片

# 影片製作流程

構思劇本



取得影片



擷取影片

- 類比式影音擷取卡
- 數位式影音擷取卡
  - IEEE-1394
- TV卡

# 影片製作流程

構思劇本



取得影片



擷取影片



編輯影片

- 調整順序
- 製作畫面特效
- 加入文字說明
- 加入旁白
- 背景音樂
- 轉場效果
- ...

# 影片製作流程

構思劇本



取得影片



擷取影片



編輯影片



產生影片

## □ 儲存成各類型影片檔

- MPEG-1 → VCD
- MPEG-2 → DVD
- Windows Media
- AVI
- QuickTime...

## □ 燒錄成光碟

- VCD
- DVD



## Part II

# 威力導演(PowerDirector) 操作說明與上機實作

# 威力導演 (PowerDirector)

## 簡介

- 《威力導演》是一種數位影片編輯程式，能幫助您製作具專業外觀的影片及相片幻燈影片，配上配樂、即時配音、特效、轉場特效等，更可讓您的影片至臻完美。
- 《威力導演》是一種使用容易的工具，只要稍加練習，就能讓您像是好萊塢導演一樣，進行影片編製。很快您就能創作出影片及風格獨具的幻燈影片，您可以利用電子郵件送給好友、燒錄至光碟與家人閤家觀賞，或是上傳至網際網路讓全世界欣賞。

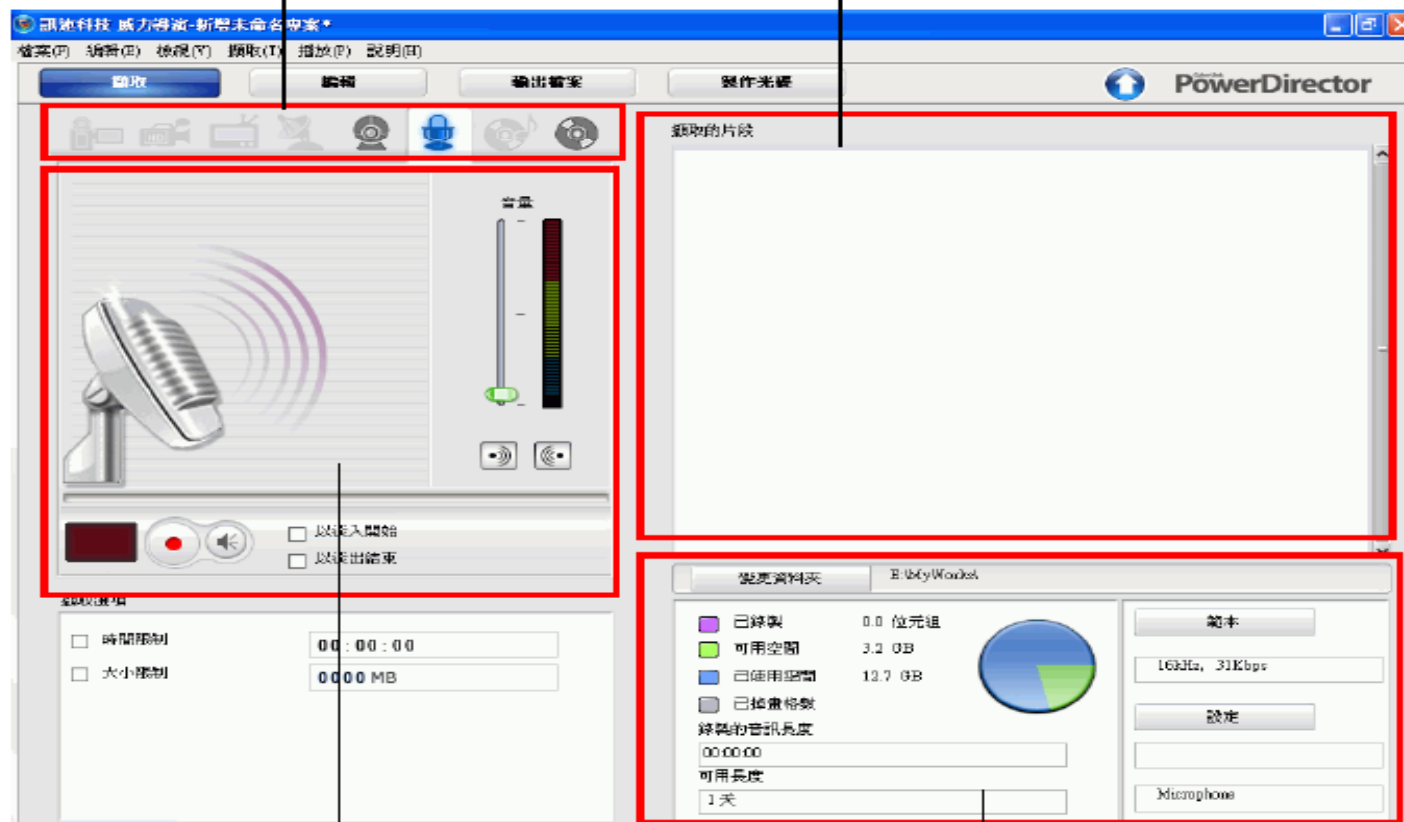
# 模式說明

模式	說明
擷取	可以從許多不同的來源，使用多種格式來擷取媒體。
編輯	編輯您的輸出檔案，將影片及相片加入時間軸，然後加入轉場特效、特效及文字盡情揮灑創意。
輸出檔案	將您的創作輸出檔案，輸出到檔案、DV 磁帶或是上傳至網際網路。
製作光碟	使用建立光碟來建立帶有選單且可燒錄至光碟的自訂光碟。

# 擷取媒體

擷取裝置選擇區域  
可讓您切換擷取裝置

所擷取片段區域  
可在擷取後顯示媒體片段



擷取預覽視窗  
一邊擷取一邊顯示媒體片段

資訊顯示區域  
顯示有關所擷取檔案的大小及可用硬碟空間的資訊

### 編輯功能按鈕

可開啟掌管各種特定工作的編輯工房

### 媒體庫視窗

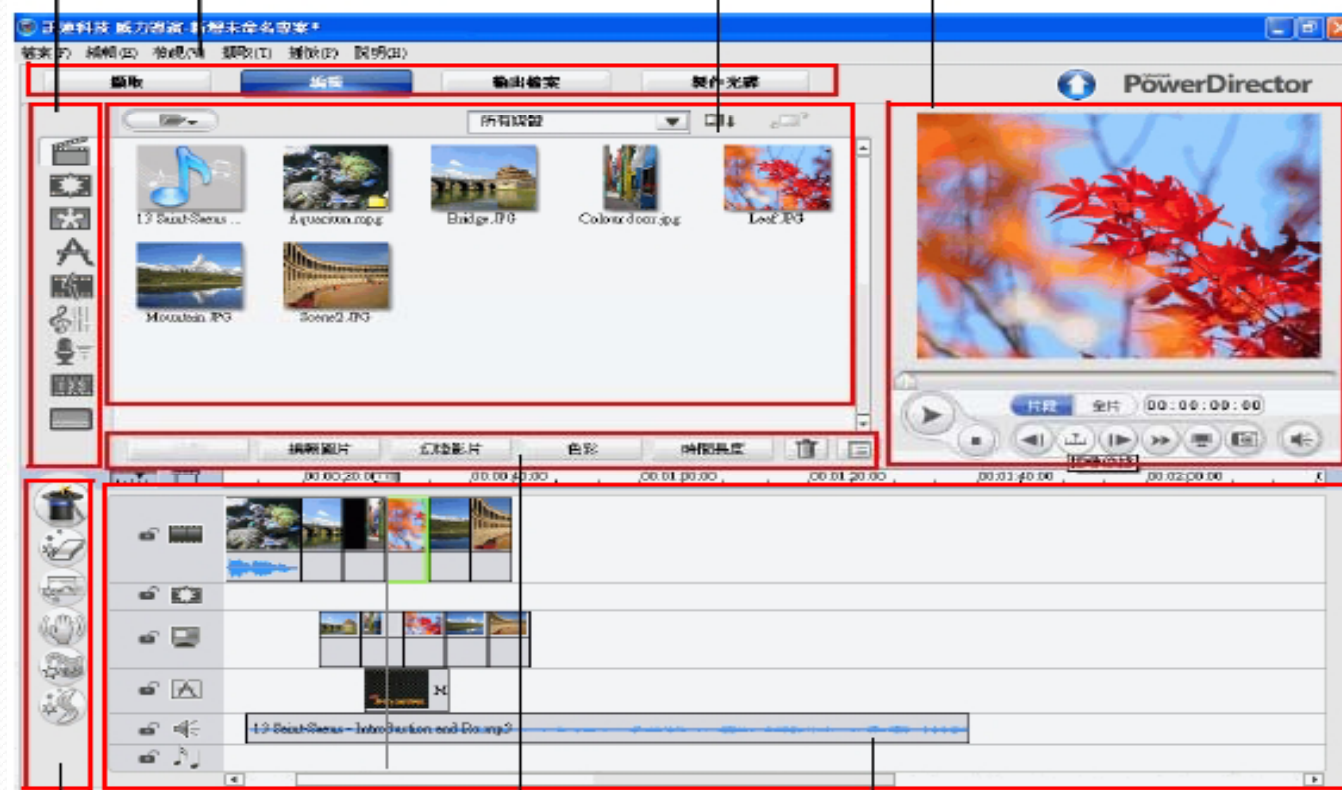
包含您的媒體內容，以及各種特效、轉場特效以及其他媒體工房。

### 模式按鈕

按一下便可切換工作模式

### 預覽視窗

提供預覽片段及影片的播放控制元件



### 魔術編輯工具

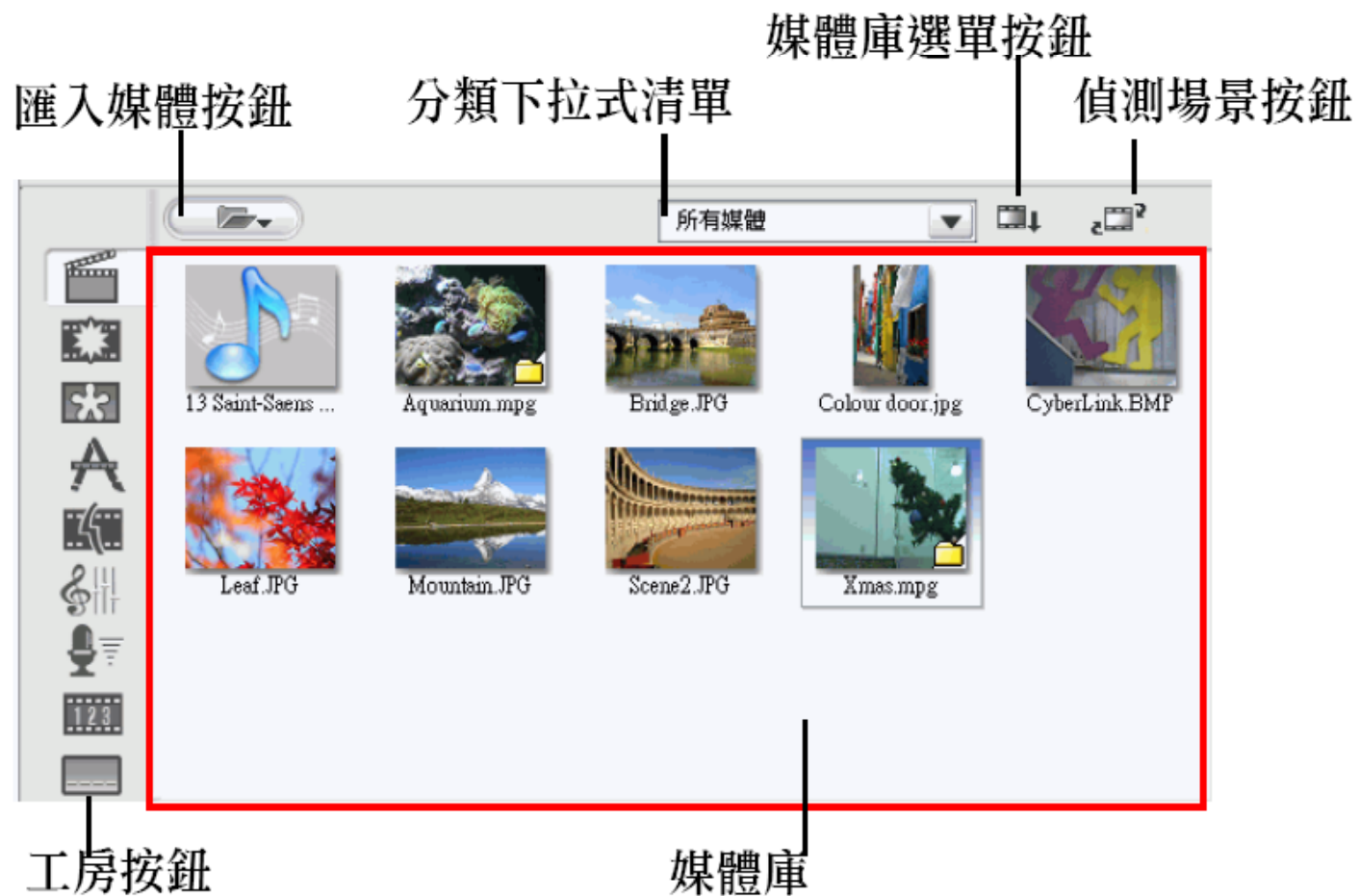
提供處理媒體片段的簡便方法

### 工作區

您可以在此插入媒體片段

### 功能按鈕

# 媒體庫視窗



# 工具列



媒體工房按鈕



特效工房按鈕



子母畫面瓦畫面工房按鈕



文字工房按鈕



轉場特效工房按鈕



音效混音工房按鈕



即時配音錄製工房按鈕



章節工房按鈕



字幕工房按鈕

# 1. 工具列簡介

## 媒體工房



「媒體工房」可以讓您存取能用於專案中的媒體儲存區域或媒體庫。「媒體工房」顯示的媒體片段類型會依您在「分類」下拉式清單選擇的選項而有所不同。

## 特效工房



「特效工房」包含特效的媒體庫，可套用到專案中的影片或圖片片段。



## 2. 工具列簡介

### 子母畫面物件工房



「子母畫面物件工房」包含圖片的媒體庫，您可以新增到子母畫面播放軌中的影片或相片片段。主要的物件類型有三種：

- 靜態圖片
- 飛越片段的動態圖片
- 可加在片段周圍的裝飾性外框

插入的物件會顯示在子母畫面播放軌中，而且可以在「子母畫面設計師」中進行修改。

### 文字工房



「文字工房」包含文字的媒體庫，可套用到專案，為您的輸出檔案加入致謝名單或註解。

## 3. 工具列簡介

### 轉場特效工房



「轉場特效工房」是轉場特效的媒體庫，可套用在專案中的影片或圖片片段之間，協助讓編輯的影片播放更為流暢和專業。

### 音效混音工房



「音效混音工房」包含音效混音控制選項，可用以調整專案中的所有音軌。

### 即時配音錄製工房



「即時配音錄製工房」包含控制選項，可用以讓您一邊觀賞影片片段，一邊透過麥克風為影片錄製旁白。

# 4. 工具列簡介

## 章節工房




「章節工房」包含用於自動或手動設定章節標記的選項。在完成的光碟上設定章節，可以讓觀賞者從選單頁面跳到您事先設定的章節標記，以便能夠在光碟四處瀏覽。

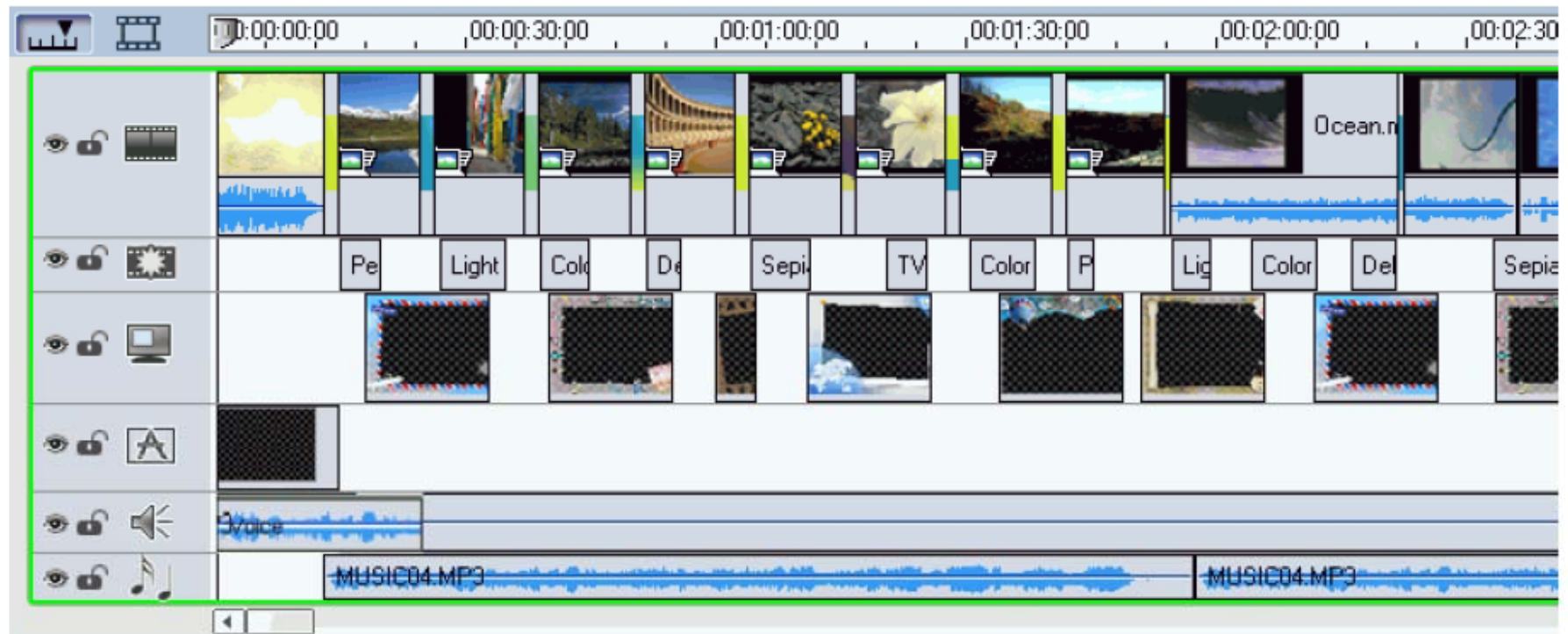
## 字幕工房




「字幕工房」可讓您將字幕手動加入輸出檔案，或是將文字檔案直接匯入訊連科技《威力導演》。

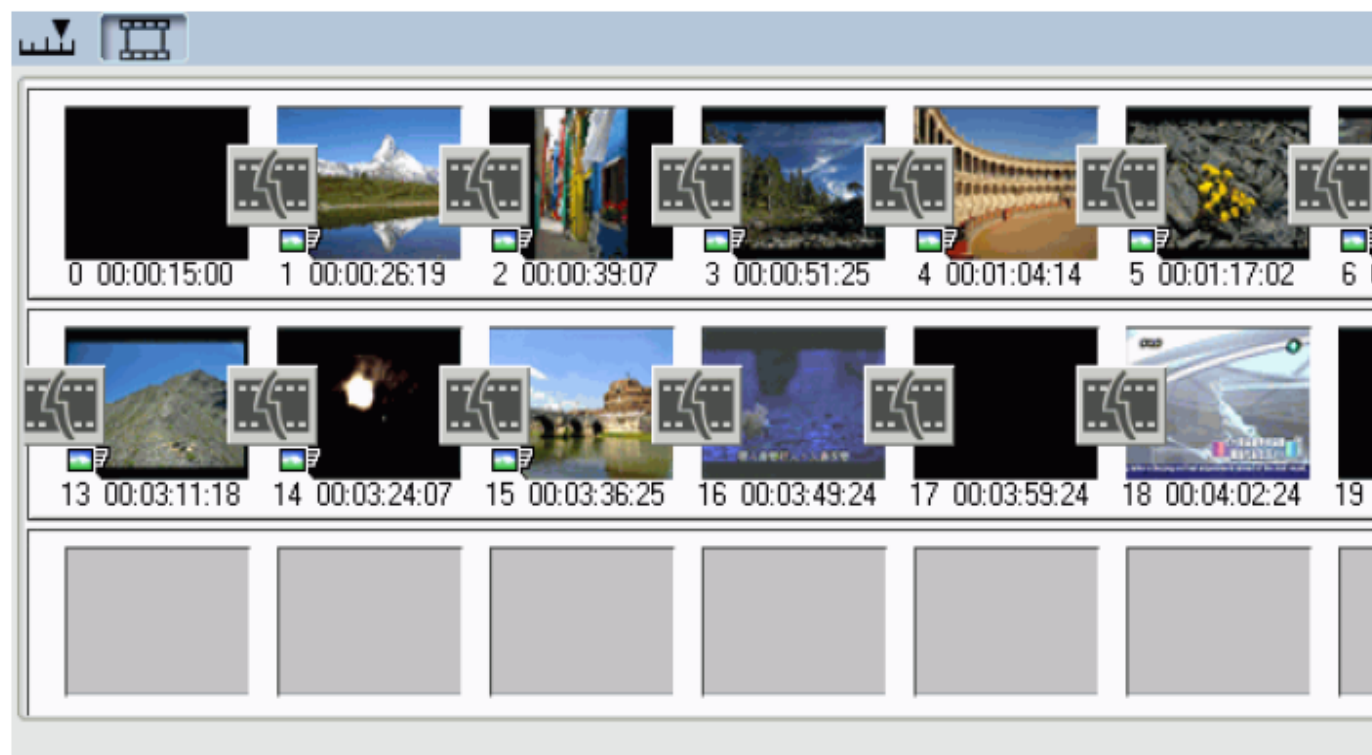
## 2.7、時間軸檢視模式

「時間軸」檢視模式可讓您根據時間檢視整個專案。想要在特定時刻或時間加入特效、字幕等，此檢視模式就十分有用。「時間軸」檢視模式也可以檢視多種播放軌及其出現在時間軸的位置。要切換到「時間軸」檢視一下，請按 。



## 2-8、腳本檢視模式

腳本檢視模式是以大型圖示來顯示您的專案。腳本檢視模式適合用來協助顯現場景以及整體的輸出檔案。若要切換成腳本檢視模式，請按一下 。



# 使用魔術編輯工具

- Magic Clean
- Magic Motion
- Magic Cut
- Magic Fix
- Magic Style
- Magic Music

# Magic Clean

- 訊連科技《威力導演》的 **Magic Clean** 工具可用來清除圖片檔案、影片檔案以及音訊檔案中的雜訊。  
**Magic Clean** 工具會使媒體片段變得更清晰、輪廓更分明也更明亮，讓音訊檔案變得更明快、乾淨。

# Magic Motion

- Magic Motion 工具會縮放或平移圖片片段，在完成的影片中創造動作效果。



# Magic Cut

- 您可以讓程式自動剪掉不需要的部分，只留下最精彩的部份，而使影片片段變成特定的時間長度。 **Magic Cut** 功能使用「神奇」的影片技術，來尋找並保留最精彩的時刻，同時捨棄比較不重要的區段。 **Magic Cut** 工具適合用於將較長的影片段落濃縮成較短的片段 — 例如，將 1 小時的影片剪成 10 分鐘。

# Magic Fix

- **Magic Fix** 可以穩定受手振影響的影片。您可依據晃動的嚴重性決定要提高或減少修正的程度。 **Magic Fix** 也可以自動移除紅眼，並改善模糊相片上的對焦。

# Magic Style

- Magic Style 使用事先設計的樣式範本自動製作專業的影片。Magic Style 含有事先設計的開場影片、轉場和特效，可在時間軸上自動產生具專業外觀的影片。想要建立出色外觀的影片但不想麻煩親自設定片頭、影片特效和轉場特效時，這就是您最好的選擇。

# Magic Music

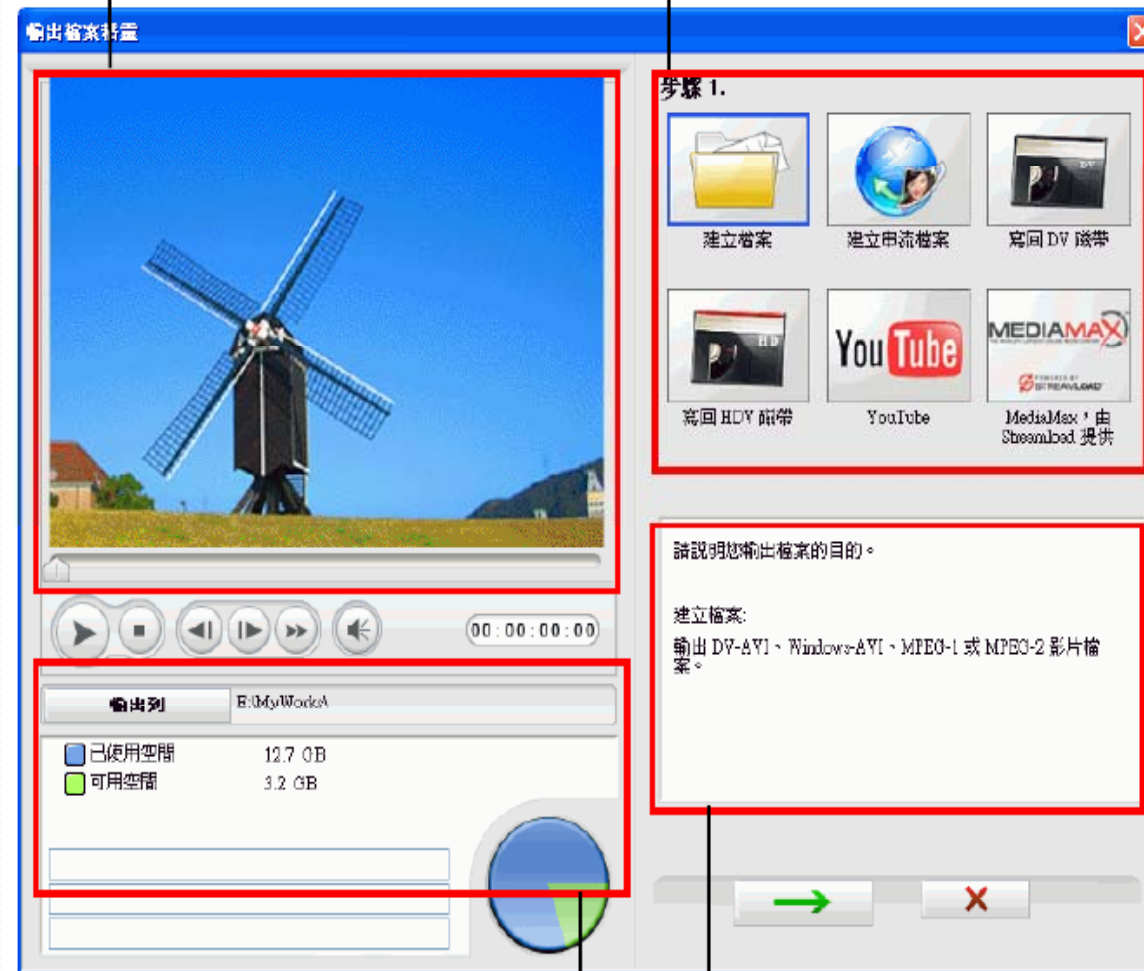
- Magic Music 會配合從 5 秒到 2 小時不等的任何長度，自動調整其所含音樂片段的播放方式，並微調音訊以獲得流暢的音樂剪輯。 Magic Music 工具十分適合用來處理相片幻燈影片。

# 輸出檔案模式

預覽視窗

提供能預覽影片的播放控制按鈕

輸出檔案模式按鈕



資訊顯示區域

# 播出系統格式

	NTSC	PAL
全名	國家電視系統委員會 (National Television Systems Committee)	逐行倒相制 (Phase Alteration Line)
掃描線 (條)	525	625
更新速率 (fps)	29.97	25
通用國家	美國、日本、韓國、台灣...等	歐洲、澳洲、中國大陸...等